



Centre local de développement
DE LA RÉGION DE RIVIÈRE-DU-LOUP

Rapport annuel 2009

Assemblée générale annuelle
Le 31 mars 2010

TABLE DES MATIÈRES

☞ MOT DE LA PRÉSIDENTE	1
☞ RAPPORT D'ACTIVITÉS 2009 :	
Services aux entreprises et aux promoteurs	5
Animation et implication	8
Promotion et prospection régionale	12
Recherches et documentation	13
Conclusion	14
☞ ÉTATS FINANCIERS VÉRIFIÉS AU 31 DÉCEMBRE 2009	

ANNEXES

☞ PERSONNEL DU CLD	
☞ CONSEIL D'ADMINISTRATION 2009	
☞ LISTE DES MEMBRES PAR COLLÈGE ÉLECTORAL	

MOT DE LA PRÉSIDENTE

Chers membres,

L'année 2009 nous a fait vivre bien plus d'une émotion par la menace omniprésente des impacts possibles de la crise économique. Heureusement, nous avons pu constater que les entreprises de notre région, dans différents secteurs d'activités économiques, ont su développer des stratégies afin de surmonter cette période un peu plus difficile. Plusieurs d'entre elles ont travaillé arduement et elles en sont sorties gagnantes. Par ailleurs, le travail de collaboration entre les organismes de développement et les entreprises a contribué, certainement, au maintien de plusieurs emplois dans la MRC de Rivière-du-Loup.

Le 7^e Rendez-vous socioéconomique de la MRC de Rivière-du-Loup est l'événement important à souligner cette année. Plusieurs acteurs du milieu ont nourri les orientations du plan d'action, de par leur implication, et cette démarche a conduit au lancement du PALÉE 2009-2012 représentant les enjeux de la MRC, soit : consolidation, développement et diversification de l'économie, renforcement de l'occupation dynamique du territoire, amélioration continue de l'image et de la notoriété de la région, recherche et maintien d'une main-d'œuvre qualifiée, augmentation des initiatives environnementales. Depuis, des dizaines d'organisations provenant de plusieurs secteurs d'activités ainsi que des individus, se sont engagés à répondre concrètement aux objectifs du PALÉE par la mise en place de nouvelles actions ou par leur maintien. C'est un bel exemple d'implication et de partenariat efficace!

Finalement, je tiens à souligner la grande collaboration des membres du personnel et leur implication, et ce, malgré les périodes où il y a eu un manque d'effectifs. Le maintien de l'offre de service du CLD et de sa qualité est au cœur des priorités du personnel et du conseil d'administration. D'ailleurs, des valeurs organisationnelles ont été adoptées en cours d'année, soit : engagement, respect, efficacité, équité, confiance et transparence, sens de l'initiative et de l'innovation ainsi que sens de l'équipe. Je profite de l'occasion pour remercier tous les administrateurs et administratrices du CLD pour leur engagement et dévouement.

Merci à tous et toutes,



Jenny Pouliot, présidente



RAPPORT D'ACTIVITÉS

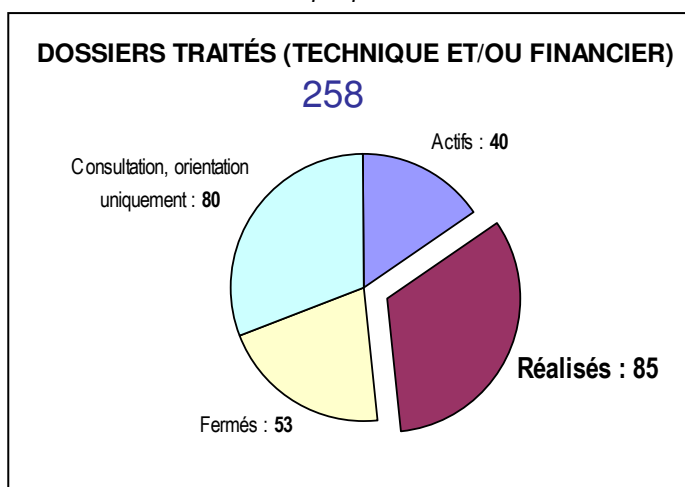
SERVICES AUX ENTREPRISES ET AUX PROMOTEURS

SERVICES-CONSEILS ET PROGRAMMES D'AIDE FINANCIÈRE

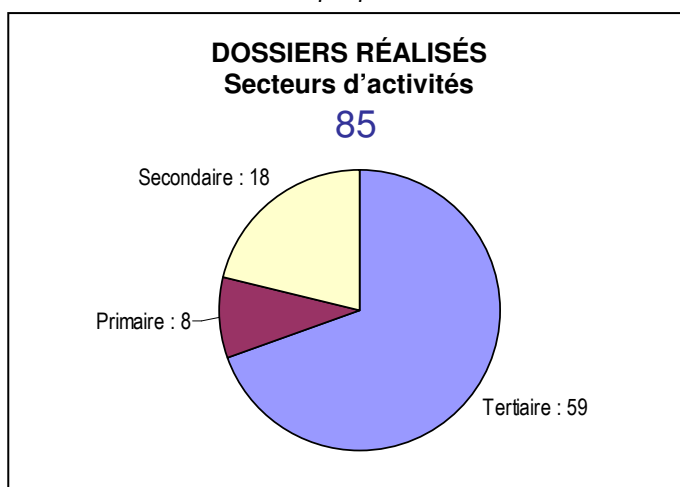
Les **services-conseils** offerts aux entreprises et aux promoteurs demeurent définitivement une priorité du CLD et regroupent les services suivants : analyse de faisabilité du projet, aide et conseils dans la réalisation d'un plan d'affaires, aide dans la recherche de financement, etc. De plus, par son **service de suivi technique auprès des entreprises**, le CLD contribue inévitablement au maintien des entreprises et des emplois.

Par ailleurs, les **programmes d'aide financière** sont une autre forme de soutien que le CLD offre une fois le projet bien planifié. L'objectif du CLD n'est pas de promouvoir strictement ses programmes, mais de faire en sorte que l'entreprise puisse bénéficier du meilleur financement répondant à ses besoins et ainsi lui permettre de se développer. À ce titre, le CLD présente les programmes d'aide financière disponibles et oriente les promoteurs. Le CLD dispose de 5 programmes de financement aux entreprises.

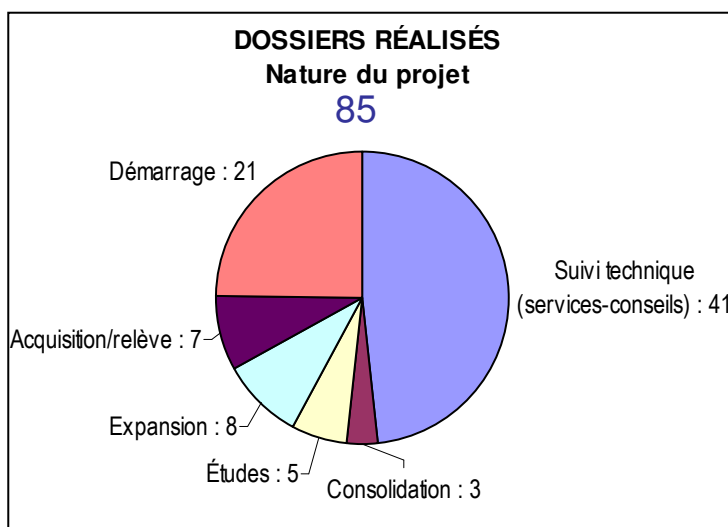
Graphique 1



Graphique 2



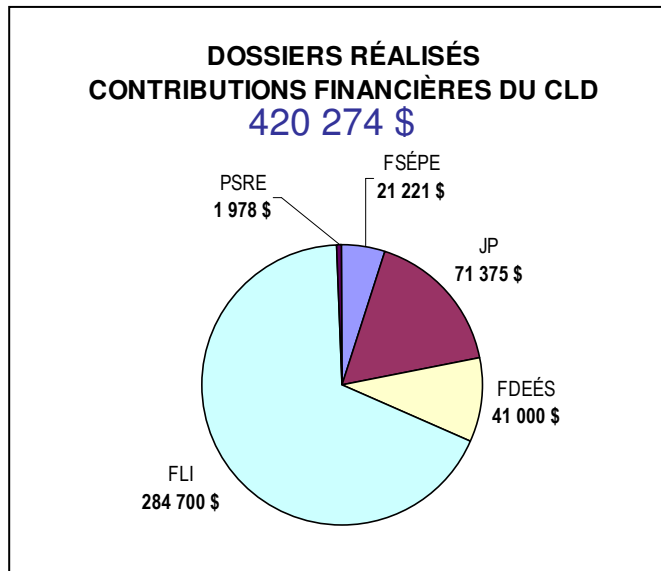
Graphique 3



Note

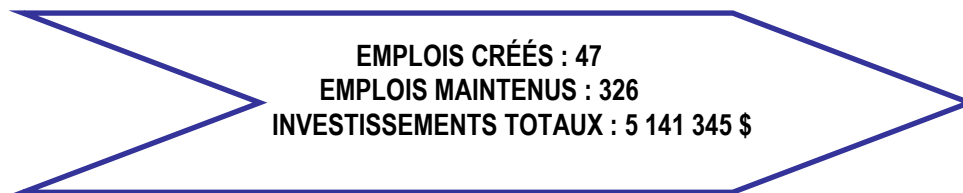
Pour le suivi technique, les entreprises ayant eu à la fois un projet d'investissement et le suivi technique dans la même année sont considérées qu'une seule fois, et ainsi ne sont pas répertoriées dans les statistiques de suivi. Également, le suivi administratif n'est pas considéré dans les dossiers réalisés.

Graphique 4

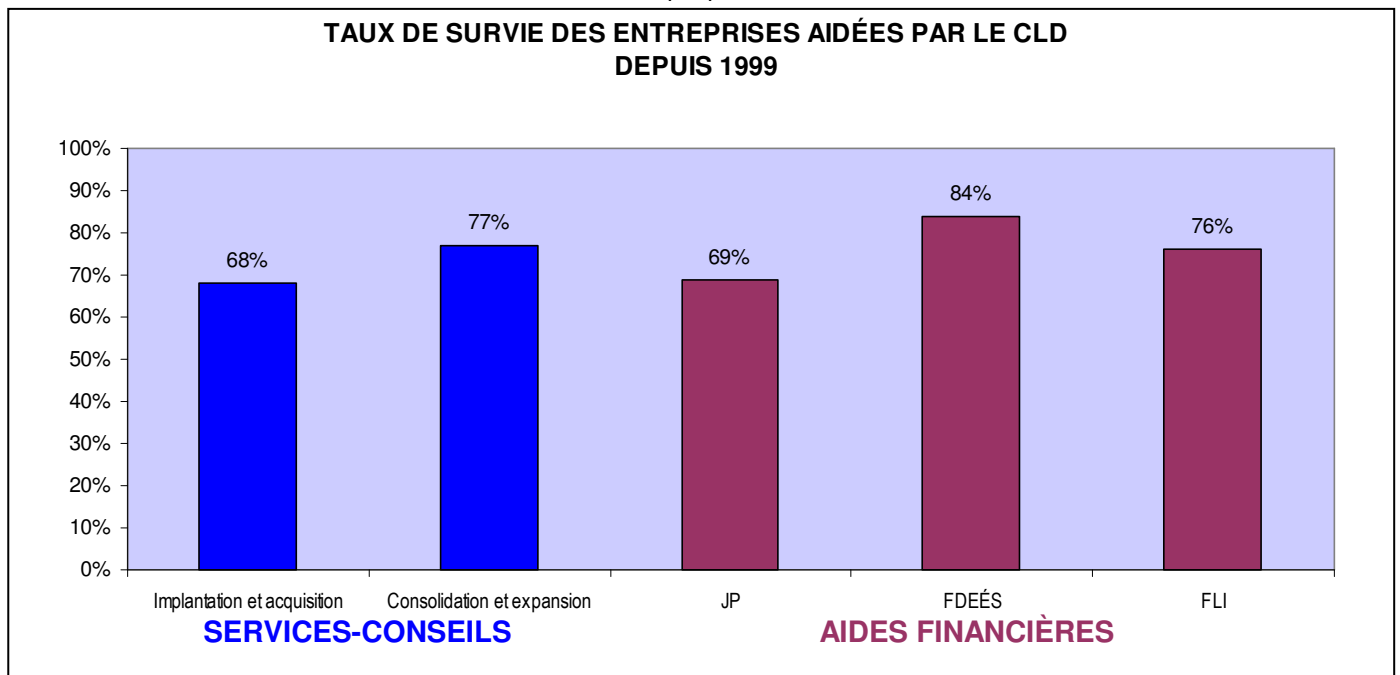


Légende

- FDEÉS : Fonds de développement des entreprises d'économie sociale
- FLI : Fonds local d'investissement
- FSÉPE : Fonds de Soutien à l'émergence de projets d'entreprises
- JP : Fonds Jeunes promoteurs
- PSRE : Programme de Soutien à la relève entrepreneuriale



Graphique 5



ANALYSE POUR DES FONDS ET DES MESURES

Compte tenu de l'expertise de ses ressources professionnelles, le CLD a assuré un service d'analyse pour des fonds qui possèdent des structures autonomes, tels que :

- Mesure *Soutien au travail autonome* (STA) du Centre local d'emploi (CLE). Un comité d'acceptation des projets est formé d'un représentant du CLD, du CLE et du milieu des affaires.
- SOLIDE de la MRC de Rivière-du-Loup.
- Fonds d'investissement jeunesse de la MRC de Rivière-du-Loup (FIJ).
- Pacte rural de la MRC de Rivière-du-Loup.
- CréAvenir (Desjardins).

SUPPORT AU DÉVELOPPEMENT DES ENTREPRISES

En plus de ses services-conseils et des aides financières, le CLD supporte les entreprises en leur proposant de nouveaux outils ou en organisant des activités leur permettant de se développer. Voici des interventions qui ont été réalisées cette année :

- Organisation de formations ou d'ateliers d'information en collaboration avec le MDEIE : planification stratégique et marketing stratégique.
- Organisation d'un déjeuner-rencontre portant sur les principales étapes de réalisation d'une démarche de relève entrepreneuriale.
- Promotion du service de mentorat d'affaires de la Chambre de commerce.
- Transmission électronique d'informations stratégiques aux entreprises manufacturières (veille manufacturière).
- Animation du réseau des responsables en ressources humaines provenant de 15 entreprises et diffusion d'information.
- Encouragement et accompagnement des entreprises à participer à des événements leur permettant d'obtenir une visibilité.
- Organisation, avec les membres de la Table des partenaires main-d'œuvre, du deuxième colloque en gestion des ressources humaines.
- Organisation de la Foire de l'emploi 2009 Kamouraska-Rivière-du-Loup-Les Basques (avec plusieurs partenaires).
- Préparation de la Foire de l'emploi 2010 Kamouraska-Rivière-du-Loup (avec plusieurs partenaires).
- Participation à l'organisation du Colloque régional des entreprises d'économie sociale à Rivière-du-Loup.
- Mise en place d'un projet de formations avec coaching en marketing auprès des entreprises manufacturières, avec les CLD du KRTB, le MDEIE et Emploi-Québec.
- Présentation, en continu, des mesures fiscales aux régions ressources auprès des entreprises et contribution aux réflexions portant sur son renouvellement.
- Organisation du Tournoi de golf annuel (avec la Chambre de commerce) permettant le réseautage des entreprises de la région.
- Animation de la Table des entreprises d'économie sociale.

ANIMATION ET IMPLICATION

Les initiatives et les différentes interventions réalisées par le CLD sur le territoire viennent confirmer de nouveau la force du partenariat avec le milieu. Également, le CLD travaille, de concert, dans certains dossiers avec d'autres organismes.

PRÉSENCE ACTIVE DANS DIFFÉRENTES ORGANISATIONS OU COMITÉS :

- Comité des directeurs généraux et présidents des CLD du Bas-Saint-Laurent.
- Comité sur la conciliation famille-travail.
- Comité Animation rurale.
- Comité d'analyse du pacte rural.
- Comité de promotion Ville étudiante.
- Comité énoncé stratégique MRC.
- Comité Attraction 50 ans et plus.
- Comité « Croisières ».
- Comité de travail « Communauté modèle de culture entrepreneuriale ».
- Comité multiresource des terres publiques intramunicipales.
- Comité de sélection volet II (MRNFP).
- Comité de suivi « Valorisation de la tourbe et des technologies agroenvironnementales ».
- Comités local et régional du Concours québécois en entrepreneuriat.
- Comité musée campanaire.
- Comité organisateur de la Foire de l'emploi.
- Comité Place aux jeunes.
- Comité Place aux jeunes ADOS.
- Comité Pro-emploi du Bas-Saint-Laurent.
- Commission régionale du port de Gros-Cacouna.
- Comité stratégique Traverse RDL/Saint-Siméon.
- Conseil d'établissement du Centre de formation professionnelle.
- Corporation de l'aéroport de Rivière-du-Loup.
- Corporation du motel industriel de Rivière-du-Loup.
- Entreprise d'entraînement Bioglobe.
- Fonds d'investissement jeunesse de la MRC de Rivière-du-Loup.
- Pôle régional en économie sociale du Bas-Saint-Laurent.
- Réseau des coordonnateurs de la mesure STA des CLD du Bas-Saint-Laurent.
- Réseau des agentes et agents d'économie sociale des CLD du Bas-Saint-Laurent.
- SOLIDE de la MRC de Rivière-du-Loup.
- Table régionale de concertation sur l'immigration.

PROMOTION DE L'ENTREPRENEURIAT :

- Promotion du Concours québécois en entrepreneuriat et organisation, avec le comité local, de la remise des prix locaux.
- Organisation du gala régional 2009 du Concours québécois en entrepreneuriat, avec d'autres partenaires, à Rivière-du-Loup.
- Encadrement d'étudiants en Techniques de loisirs du Cégep de Rivière-du-Loup (formation entrepreneuriale) pour l'élaboration de leur projet.
- Collaboration à l'organisation de l'activité « *L'entrepreneuriat, tout le monde y gagne* » dans le cadre de la Journée de la culture entrepreneuriale.

- Diverses contributions au sein du comité « *Communauté modèle de culture entrepreneuriale* » : échanges avec l'Association des maires francophones sur le développement local et l'entrepreneuriat, présentation au colloque de l'entrepreneuriat jeunesse du Québec, implication dans l'élaboration du contenu du site web, etc.
- Suivi projet parrains entrepreneurs des écoles primaires.

PLANIFICATION :

- Présentation du 7^e Rendez-vous socioéconomique de la MRC.
- Réalisation du PALÉE 2009-2012.
- Animation et suivi des tables sectorielles : Partenaires main-d'œuvre et Immigration.
- Participation active au comité de diversification de la MRC.
- Participation à diverses consultations, entre autres, sur le projet Accord écoconstruction bois-matériau.

SOUTIEN SPÉCIFIQUE AU MILIEU RURAL :

➤ PACTE RURAL

Au-delà de l'ensemble des interventions du CLD, réalisées par l'entremise de tous ses services qui concernent l'ensemble du territoire, voici des démarches spécifiques qui ont été réalisées avec le milieu rural en 2009 répondant au plan de travail du pacte rural de la MRC de Rivière-du-Loup. Le CLD est le partenaire privilégié quant à plusieurs actions prévues dans le plan de travail.

- La Fenêtre rurale
Collaboration à la planification annuelle des sujets.
- Comité d'analyse du pacte rural
Analyse des dossiers.
- Suivi du plan de travail du pacte rural 2007-2014
Encourage la réalisation des diverses actions prévues au plan d'action.
- Portraits des municipalités
Finalisation des douze portraits des communautés rurales.
- Projet pilote d'évaluation des pactes ruraux
Participation au comité de suivi d'un projet pilote Est du Québec pour l'élaboration d'un mécanisme de suivi et d'évaluation des pactes ruraux.
- Sites internet municipaux
Participation au comité de travail pour la mise en place de sites Internet davantage informatifs pour les communautés rurales.

➤ COMITÉ ANIMATION RURALE

Participation à la planification et à la gestion des agents et agentes de développement rural sur le territoire avec la Corporation de développement communautaire du KRTB, le CLSC et la SADC. Le CLD a versé 2 500 \$ à la Corporation

de développement communautaire du KRTB, gestionnaire du projet, comme contribution au financement des services des agents ruraux. En 2009, neuf municipalités rurales de notre territoire étaient desservies par ce projet.

L'IMMIGRATION :

➤ SENSIBILISATION

- Poursuite de la sensibilisation auprès de la population en général, des entreprises et organisations de la région par des communications, des activités et des ateliers de formation.
- Participation au comité de la Fête du Canada à Rivière-du-Loup, pour le volet culturel.
- Organisation d'activités dans le cadre de la Semaine québécoise des rencontres interculturelles :
 - Conférence, intitulée *Ma race est la meilleure*, de Luck Mervil.
 - Exposition « *Métissage interculturel* », réalisée par des étudiants du programme Arts plastiques du Cégep.
 - Table ronde sur l'immigration au Cégep de Rivière-du-Loup.
 - Activité « *5 à 7 interculturel* » au Carrefour du Cégep.
 - Spectacle du groupe ACM au Cégep (étudiants réunionnais).

➤ ATTRACTION ET PROMOTION

- Distribution continue d'un dépliant promotionnel des services reliés au volet immigration.
- Réalisation de 16 activités, à Montréal, de promotion de la région et des emplois disponibles auprès de 191 participants dont 60 intervenants et 131 personnes immigrantes.
- Réalisation d'un séjour exploratoire pour un groupe de 12 immigrants de Montréal dans le cadre de la Foire de l'emploi Kamouraska - Rivière-du-Loup - Les Basques 2009.
- Soutien et animation d'ateliers lors du séjour exploratoire Place aux Jeunes auprès de 5 participants immigrants.
- Service d'attraction auprès de 650 candidats manifestant un intérêt à venir s'installer dans la région (transmission de curriculum vitae aux entreprises, information sur la région et le secteur de l'emploi, envoi de listes de postes disponibles dans la région) par le biais du courriel et du service 1-877-VRAIE VIE.
- Traitement d'environ 200 postes différents offerts par une cinquantaine d'entreprises de la MRC. Soulignons que 23 postes ont été comblés par des personnes immigrantes et 22 d'entre elles sont toujours en poste.
- Établissement et poursuite d'alliances avec diverses organisations pour le recrutement au Québec, dont 45 à Montréal et 53 à Québec.

➤ ÉTABLISSEMENT ET RÉTENTION

- Partenaire dans la création d'un site Internet de réseautage pour les nouveaux arrivants de la région, *Sortie 509*.
- En collaboration avec le Cégep, la CRÉ et le MICC, accueil et suivi des étudiants de l'île de La Réunion.
- Service d'accueil et d'établissement auprès de 73 personnes immigrantes dans la MRC de Rivière-du-Loup, dont 35 travailleurs, 20 étudiants et 18 visiteurs ou enfants. Il reste présentement 32 travailleurs dans la région, incluant notamment l'arrivée de 9 familles arméniennes en provenance de Matane.

- Organisation et/ou collaboration à 6 activités pour les nouveaux arrivants.

➤ DÉVELOPPEMENT

- Support offert à des entreprises de la région dans le cadre de projets de recrutement de main-d'œuvre par catégories d'emploi.
- Rencontre de diverses organisations pour adapter leurs services à une clientèle immigrante et les sensibiliser aux réalités de l'immigration.

SOUTIEN AUX INFRASTRUCTURES :

➤ COMMISSION RÉGIONALE DU PORT DE GROS-CACOUNA

- ✓ Gestion courante.
- ✓ Soutien technique et accompagnement dans les activités de représentation.
- ✓ Suivi des dossiers tarification, dragage et plan stratégique.
- ✓ Révision de la mission de l'organisme et de sa composition.

➤ ZONES ET PARCS INDUSTRIELS DE LA MRC DE RIVIÈRE-DU-LOUP

- ✓ Transmission d'information concernant les trois parcs industriels du territoire et de certaines zones industrielles.

➤ CORPORATION DU MOTEL INDUSTRIEL DE RIVIÈRE-DU-LOUP

- ✓ Gestion courante.
- ✓ Soutien technique à la corporation dans la mise en place de nouveaux projets.

➤ PÔLE D'INNOVATION EN DÉVELOPPEMENT DURABLE

- ✓ En partenariat avec la Ville de Rivière-du-Loup, développement d'un concept de Pôle d'innovation en développement durable. Une étude de validation des besoins et des opportunités a été réalisée auprès d'une vingtaine d'entreprises manufacturières de la MRC de Rivière-du-Loup.

➤ MÉTHANISATION ET CENTRE D'EXPERTISE

- ✓ En partenariat avec la MRC de Rivière-du-Loup et la Ville de Rivière-du-Loup, soutien technique au développement de projets en méthanisation.

INTERVENTIONS FINANCIÈRES

Par ailleurs, le CLD a octroyé à plusieurs organisations, dans le cadre de son *Fonds d'initiatives*, des contributions pour des projets ayant un impact sur l'ensemble du territoire de la MRC de Rivière-du-Loup et qui ont besoin de financement local :

- Place aux Jeunes Rivière-du-Loup/Les Basques (CJE).
- Foire de l'emploi (CJE).
- Journée de la culture entrepreneuriale (CJE).

- Musée campanaire (Musée du Bas-Saint-Laurent).
- Centenaire (Traverse RDL/Saint-Siméon).
- Mentorat d'affaires (Chambre de commerce).
- Coopérative de solidarité Maison familiale rurale du KRTB.
- Colloque en gestion des ressources humaines.
- Projet de conservation Maisons du Phare Notre-Dame-des-Sept-Douleurs.
- Circuits des créateurs (Corporation des métiers d'arts du Bas-Saint-Laurent).
- Étude de caractérisation de la biomasse forestière (CRÉ Bas-Saint-Laurent).

Finalement, le CLD, par ses commandites/dons, a été un partenaire important pour certains événements ou projets très spécifiques, tels que :

- Chrysalides de la Jeune Chambre.
- Concours québécois en entrepreneuriat local et régional.
- Gala des Prestiges de la Chambre de commerce de la MRC de Rivière-du-Loup.
- Concours intercollégial de sculptures sur neige.
- Agri-rencontres de l'industrie agroalimentaire BSL.
- Méritas du Centre de formation professionnelle Pavillon-de-l'Avenir.
- Centraide Portage-Taché (don et commandite tournoi de golf).
- Brochure promotionnelle Saveurs du Bas-Saint-Laurent.
- Colloque régional sur l'Avenir des Églises.
- Rencontre provinciale de la Fédération de la relève agricole du Québec.
- Portes ouvertes sur les fermes du Québec.
- Partenariat Saveurs du Bas-Saint-Laurent.
- Colloque entrepreneuriat jeunesse du Québec à Rimouski.

PROMOTION ET PROSPECTION RÉGIONALE

Plusieurs actions ont été réalisées en promotion et prospection et ont permis à la région de se positionner.

PROMOTION DU CLD :

- Cinq parutions du Feuillet économique du CLD (papier et électronique).
- Différentes entrevues et positionnements publicitaires.

- Présence active des représentants du CLD dans les activités socioéconomiques du territoire.
- Participation à l'émission VoirGrand.TV avec le réseau des CLD du Québec.

PROMOTION DE LA MRC DE RIVIÈRE-DU-LOUP :

- Mise en œuvre d'un projet collectif d'un vidéogramme promotionnel de la MRC de Rivière-du-Loup.
- Réalisation d'un tout nouveau site Internet www.riviereduloup.ca et d'une nouvelle image.
- Production d'une nouvelle brochure promotionnelle de la MRC de Rivière-du-Loup.
- Présentation de la région à des étudiants en géographie de l'UQAM dans le cadre du cours en développement régional.
- Collaboration avec les médias (articles dans les cahiers spéciaux économiques, l'émission Km 0, etc.).
- Relation en continu avec Investissement-Québec, volet prospection.



PROMOTION « MILIEU DE VIE » :

- Service d'information 1-877 VRAIE VIE.
En 2009, 40 demandes ont été traitées excluant les personnes immigrantes. De ce nombre, sept individus (dont 3 avec famille) se sont établis dans la région. Rappelons que ce service vise à aider les personnes ayant un intérêt à s'établir dans la région. Ce service contribue à répondre à l'objectif de freiner la décroissance démographique dans la région, à aider les entreprises ayant des difficultés à recruter et à convaincre une main-d'œuvre potentielle de venir travailler dans la région. L'utilisation de ce service repose principalement sur les divers partenaires qui en font la promotion comme les entreprises offrant des emplois. Après 7 ans d'activité, 318 demandes ont été traitées par ce service en plus des simples demandes d'information.
- Support technique au comité de travail « Rivière-du-Loup, Ville étudiante ».
- Participation à l'organisation de Place aux jeunes ADOS (avec le CJE et la SADC) qui vise les élèves de 4^e secondaire à considérer leur avenir en région.
- Collaboration à l'organisation de Place aux jeunes (CJE).

RECHERCHES ET DOCUMENTATION

Comme à chaque année, de nombreuses recherches spécifiques et personnalisées ont été effectuées par le service de recherches et de documentation du CLD pour des clients et partenaires.

De plus, l'évolution de l'emploi et de l'exportation dans le secteur manufacturier a été mesurée pour une dixième année consécutive par le CLD ainsi que le niveau des investissements et de l'innovation. Selon ce sondage, le total des emplois manufacturiers dans la MRC de Rivière-du-Loup est demeuré sensiblement le même en 2009, comparativement à l'année précédente. En effet, le secteur manufacturier affiche un équilibre entre les pertes et la création d'emplois avec 227 emplois créés et 228 perdus, pour un total de 3 595 emplois. Il y a davantage d'entreprises qui ont participé à la création d'emplois, soit 25 %, comparativement à 20 % aux pertes. Les investissements en immobilisations et équipements sont également à la baisse. Ils se situent à près de 20 M\$, pour une diminution de 17 M\$ par rapport à 2008. Le chiffre d'affaires à l'exportation

des entreprises exportatrices a baissé légèrement ainsi que le nombre d'entreprises. Finalement, au niveau de l'innovation, 30 % des entreprises manufacturières ont déclaré cette année avoir mis un nouveau produit sur le marché ou intégré un nouveau procédé de production.

CONCLUSION

Malgré le ralentissement économique, il est toujours surprenant de constater l'entrée en continu de promoteurs ayant l'intérêt de partir en affaires dans la région; c'est stimulant et cela confirme l'esprit entrepreneurial de notre milieu. Par contre, les défis sont grands pour le secteur manufacturier qui s'en est relativement bien tiré en 2009, mais l'année 2010 s'annonce un défi quotidien. L'innovation, la formation de la main-d'œuvre et l'investissement dans des équipements de pointe sont, entre autres, quelques priorités en lice. Les entreprises, tout secteur confondu, doivent s'adapter continuellement à de nouvelles réalités.

Par ailleurs, lorsque nous parcourons le rapport de la Fondation de l'entrepreneurship, décembre 2009, sur l'indice entrepreneurial québécois, les défis sont très grands également et il est important d'en prendre conscience pour mieux agir, comme par exemple les secteurs de création d'entreprises au Québec sont principalement à faible valeur ajoutée.

L'année 2010, nous sommes en plein dedans! Les projets d'affaires se poursuivent, les fonds d'aide à l'entreprise et l'approche d'affaires avec les promoteurs seront révisés, plusieurs positionnements de la région sont en cours, l'immigration qui fait son bout de chemin graduellement, etc. En plus des éléments déjà prévus au plan d'action 2010, plusieurs autres actions se sont ajoutées, car elles sont devenues des opportunités.

À l'an prochain!



Marie-Josée Huot,
Directrice générale



ÉTATS FINANCIERS VÉRIFIÉS

Au 31 décembre 2009



ANNEXES

PERSONNEL

DIRECTRICE GÉNÉRALE

☞ Marie-Josée Huot

CONSEILLÈRE ET CONSEILLERS EN DÉVELOPPEMENT ÉCONOMIQUE

☞ Caroline Rioux

☞ Guy Dufour

☞ Guy Dumont

CONSEILLÈRE AUX ENTREPRISES (SUIVI)

☞ Régine Veilleux

☞ Poste vacant

AGENTE DE DÉVELOPPEMENT

☞ Darlène Caron

CHARGÉE DE PROJET À L'IMMIGRATION

☞ Stéphanie Bouchard / Odile René

ADJOINTE ADMINISTRATIVE ET AGENTE DE RECHERCHE

☞ Gaétane Larouche

SECRÉTAIRE-RÉCEPTIONNISTE

☞ Valérie Pelletier

L'équipe du CLD a participé à plusieurs activités de formation et d'information en 2009, lui permettant ainsi de maintenir son niveau d'expertise et d'offrir des services de qualité. D'ailleurs, le personnel a pu bénéficier de plusieurs formations touchant, entre autres, le développement durable, telles que réduction des gaz à effet de serre, le marché du carbone, l'agro-industrielle, les biocarburants, ainsi qu'à d'autres niveaux : aider les entreprises à vendre au gouvernement du Canada, comprendre le processus d'approvisionnement et répondre aux appels d'offres, la compréhension des marchés, la gestion de crise, stratégies de mise en marché, suivi des entreprises en difficulté, etc.

CONSEIL D'ADMINISTRATION 2009

1 - SECTEUR PRIMAIRE (MILIEU DES AFFAIRES)

Monsieur Viateur Gagnon

☞ *Groupement forestier et agricole Taché*

2 - SECTEUR SECONDAIRE (MILIEU DES AFFAIRES)

Monsieur Jacques Bossé

☞ *Construction J.C. Bossé inc.*

3 - SECTEUR SECONDAIRE (MILIEU DES AFFAIRES)

Monsieur Gilles D'Amours

☞ *Filature de L'Isle-Verte inc.*

4 - SECTEUR TERTIAIRE (MILIEU DES AFFAIRES)

Monsieur Pierre Gendron

☞ *Raymond Chabot Grant Thornton*

5 - JEUNE ENTREPRENEUR (MILIEU DES AFFAIRES)

Madame Jenny Pouliot

☞ *Isolation M.J.*

6 - MILIEU COMMUNAUTAIRE/ÉCONOMIE SOCIALE

Madame Julie DeCourval

☞ *Centre d'action bénévole des
Seigneuries inc.*

7 - INSTITUTIONNEL SANTÉ ET SERVICES SOCIAUX

Monsieur Maurice Dumas

☞ *Centre de santé et services sociaux de la
région de Rivière-du-Loup*

8 - INSTITUTIONNEL DE L'ÉDUCATION

Monsieur Serge Nolet

☞ *Commission scolaire
Kamouraska/Rivière-du-Loup*

9 - CORPORATION DE DÉVELOPPEMENT COMMUNAUTAIRE DU KRTB

Madame Carole Deschênes

10 - POSTE COOPTÉ

Monsieur Daniel Bérubé

☞ *Papiers White Birch - Division F.F. Soucy*

11 À 15 - MUNICIPALITÉ RÉGIONALE DE COMTÉ

Monsieur Louis-Marie Bastille

☞ *Maire de Saint-Modeste*

Monsieur Michel Lagacé

☞ *Préfet et Maire de Saint-Cyprien*

Monsieur Michel Morin

☞ *Maire de Rivière-du-Loup*

Monsieur Réal Thibault

☞ *Maire de Saint-Antoine*

Monsieur Louis Vadeboncoeur

☞ *Maire de Notre-Dame-du-Portage*

16 - PREMIÈRE NATION MALÉCITE DE VIGER

Madame Anne Archambault

Les sièges d'office sans droit de vote :

17 - DIRECTRICE DU CLE (CENTRE LOCAL D'EMPLOI)

Madame Martine Dionne


18 - DIRECTRICE GÉNÉRALE DU CLD

Madame Marie-Josée Huot

Observateurs au conseil d'administration :

Madame Marie-Ève Pelletier, représentante du
ministère du Développement Économique, de
l'Innovation et de l'Exportation (MDEIE).

Monsieur Jean D'Amour, Député provincial



***LISTE DES MEMBRES PAR
COLLÈGE ÉLECTORAL***

au 25 mars 2010

MEMBRES PAR COLLÈGE ÉLECTORAL

PRIMAIRE

Angers Linda
BERGERIE DES ANGES CORNUS SENC

Castonguay Yves-Marie
FERME GEMAVY INC.

Gagnon Viateur
GROUPEMENT FORESTIER ET AGRICOLE TACHÉ INC

SECONDAIRE

April Nathaly
VERCO INTERNATIONAL

Beaulieu Bernard
USINAGE B. BEAULIEU INC.

Bélanger Raynald
SUN GRO HORTICULTURE CANADA LTÉE

Bossé Jacques
CONSTRUCTION J.C. BOSSÉ INC.

Caron Alain
ALAIN CARON ENR.

D'Amours Gilles
FILATURE DE L'ISLE-VERTE (1998) LTÉE

Dickner Claude
EXCAVATIONS BOURGOIN & DICKNER INC.

Dubé Jean-Marc
GLACES ALIBABA (LES)

Duchesne Chantal
TERSOLEIL

Fournier Serge
ATELIER DE SOUDURE RIVIÈRE-DU-LOUP INC.

Guay Marie-Elene
VIANDES DU BRETON INC.

Jean Félix
MOULAGE SOUS PRESSION AMT INC.

Lamarre Line C.
PREMIER TECH

Laprise Paul
ARMOIRES ET BOISERIES RIVIÈRE-DU-LOUP INC.

Lavoie Renaud
SOUDURES RGM

Lebel Jérôme
USINAGE JÉRÔME LABEL

Lepage Jean-Pierre
BOIS J.P. LEPAGE

Lepage Louis
CENTRE DU LAMINAGE

Létourneau Frédéric
ALIMENTS ALPHA INC.

Levesque Daniel
BRÛLERIE DE L'EST

Levesque Yves
J.S. LEVESQUE LTÉE

Michaud Gaston
TOURBIÈRE RÉAL MICHAUD & FILS INC.

Paradis Jean-Yves
CONSTRUCTION JEAN-YVES PARADIS INC.

Pelletier Benoît
IMAGERIE CARTIER ENR.

Pelletier Christian
ÉBÉNISTERIE MARÉJA INC.

Pelletier Christian
INDUSTRIES ROTOTECK

Perreault Nancy
FABRICATIONS T.J.D. INC.

Plourde Denis
GROUPE CNP INC.

Proulx Sylvain
PAPIERS WHITE BIRCH - DIVISION F.F. SOUCY

Rioux Bertin
CONSTRUCTION GOSCOBEC INC.

Rioux Gaston
LE CULINAIRE, CENTRE DE TRANSFORM. ALIMENTAIRE

Rioux Rudel
TOURBES NIROM PEAT MOSS INC. (LES)

Rossignol François
USINAGE F. R. ENR.

Roussel Michel
IMPRIMERIE L'IMPRESSION INC.

Toussaint Sébastien
ATELIER UNIK-ART

TERTIAIRE

Abaunza Lucia
TRADUCTION ET COURS D'ESPAGNOL LUCIA ABAUNZA

April Claude
CAISSE POPULAIRE DE SAINT-ANTONIN

MEMBRES PAR COLLÈGE ÉLECTORAL

April Richard
SERVICES FINANCIERS RICHARD APRIL INC.

April Rosaire
ROSAIRE APRIL AGENCE D'ASSURANCE LTÉE

Bastille Jean-Pierre
J.M. BASTILLE INC.

Beaudoin Caroline
GENIVAR SOCIÉTÉ EN COMMANDITE

Bélanger Guy
G.L.D. INFORMATIQUE

Bernier Régis
RIVIÈRE-DU-LOUP CLAVIGRAPHE (1979) LTÉE

Bérubé René
PROMUTUEL RIVIÈRE-DU-LOUP

Boivin Sandra
QUALITY INN RIVIÈRE-DU-LOUP

Boucher Jean-Paul
IMMEUBLES GLMC INC.

Boucher Marc
BOUCHER-JOSEPH, ÉVALUATEURS CONSEILS

Boulianne Josée
PLANIFICATION ET CONSEILS JOSÉE BOULIANNE INC.

Caron Michel
SERVICE DE PNEUS R.D.L. INC.

Charron Carl
ATELIER 5 INC.

Côté André
CÔTÉ, OUELLET, THIVIERGE INC.

Couturier Alain
CENTRE COMMERCIAL RDL

Deschênes Carl
ÉLECTRONIQUE MERCIER LTÉE

Desrosiers Christine
MALLETTE

Dionne Maurice
CAISSE POPULAIRE DESJARDINS DU PARC & VILLERAY

Dionne Sylvain
COMMUNICATIONS SYLVAIN DIONNE

Drapeau Érick
ÉTINCELLE PUBLICITÉ ET MARKETING INC.

Dumont Suzanne
PLACEMENTS DUMONT & MARQUIS INC.

Gagnon Bruno
SERVICES BRUNO GAGNON INC.

Gagnon Laurent
CAMPOR INC.

Gasse Michel
TERROIRS D'ICI ET D'AILLEURS

Gendreau Martin
AGRISCAR COOPÉRATIVE AGRICOLE

Gendron Pierre
RAYMOND CHABOT GRANT THORNTON

Girard Luc
CAISSE POPULAIRE DESJARDINS DE SAINT-CYPRIEN

Godbout Marcel
LIBRAIRIE J.A. BOUCHER

Guimond Bernard
CAISSE POPULAIRE DESJARDINS DE VIGER

Hartmann Jean-François
GESTION RH2

Harvey Marc
TRAVERSE RDL/ST-SIMÉON LTÉE

Jean Carol
VALEURS MOBILIÈRES DESJARDINS

Landry Jacques
CENTRE ROUTIER (1994) INC.

Landry Pierre
MUSÉE DU BAS-SAINT-LAURENT

Lapointe Gilles
GROUPE DYNACO, COOPÉRATIVE AGROALIMENTAIRE

Lavoie Alain
MÉCA-LOURD SEMI-REMORQUE

Lebel Frédéric
GROUPE LABEL (2004) INC.

Leblanc Réjean
LEBLANC ENVIRONNEMENT INC.

Leblond Nicolas
GARAGE WINDSOR LTÉE

Levasseur Denis
CENTRE FINANCIER AUX ENTREPRISES RDL

Lévesque Martin
OUELLETTE LÉVESQUE & ASSOCIÉS

Lévesque Paul-Émile
PMT ROY

MEMBRES PAR COLLÈGE ÉLECTORAL

Lévesque Pierre
CENTRE CULTUREL DE RIVIÈRE-DU-LOUP

Lortie Gilles
HÔTEL UNIVERSEL

Malenfant Marc
CAFÉ-RESTO SERVICE

Malenfant Réal
MULTI TECHNIQUES

Massé Clément
RIOUX BOSSÉ MASSÉ MOREAU S.E.N.C.

Massé Réjean
CIMA PLUS

McDougall Brian
WINSTON HYDRO INC.

Moineau Denis
CAISSE POPULAIRE DESJARDINS DE RIVIÈRE-DU-LOUP

Morin Denis
CARREFOUR DU CAMION RDL

Morneau André
TRANSPORT MORNEAU INC.

Pelletier Christian
PROPANE SELECT

Pelletier Gilbert
SPÉCIALITÉS ÉLECTRIQUES RIVIÈRE-DU-LOUP INC.

Pelletier Jean
CAMPING CHEZ JEAN

Plamondon Paul
ENSEIGNES R.D.L. INC.

Plourde Alain
BANQUE NATIONALE DU CANADA

Poirier Patrick
VISIPRO INC.

Pomerleau Charles
RÔTISSERIE ST-HUBERT

Rossignol Walter
SALON 600 INC.

Rouleau Michel
CLINIQUE VISUELLE AU COIN DE L'OEIL

Soucy Jean
CÔTÉ & SOUCY, NOTAIRES

Thériault Guy
HÔTEL LÉVESQUE INC.

Tremblay Michel
COOPÉRATIVE DES PARAMÉDICS DU GRAND-PORTAGE

Vallée Pierre
AUDACE

Vézina Léonce
VÉZINA MODE

JEUNE ENTREPRENEUR

Baillargeon Jimmy
MULTI SEGMENTS

Michaud Michaël
ZONE SPORTIVE

Plamondon Christiane
CONSEILLÈRE EN SANTÉ ET SÉCURITÉ AU TRAVAIL

Plourde Jérôme
TERRASSEMENT M.L.J. INC.

Pouliot Jenny
ISOLATION M.J.

Roy Denis
FERME ANDRÉ ET MICHÈLE ROY INC.

COMMUNAUTAIRE/ÉCONOMIE SOCIALE

Bastille Mario
TRANSPORT VAS-Y INC.

Bélanger Lyne
COOPÉRATIVE DE SOLIDARITÉ RÉSEAU-BOULOT

Blier Esther
RÉSEAU D'OBSERVATION DE MAMMIFÈRES MARINS

Boucher Marie-Claude
CARREFOUR JEUNESSE-EMPLOI RDL/LES BASQUES

DeCourval Julie
CENTRE D'ACTION BÉNÉVOLE DES SEIGNEURIES

Desbiens Marie-Claude
CENTRE DE LA PETITE ENFANCE DE RDL INC.

Deschênes Carole
CORPORATION DE DÉV. COMMUNAUTAIRE DU KRTB

Dumont Nancy
CLUB EMPLOI-CARRIÈRE

Gagnon Robert
CORPORATION PARC BAS-SAINT-LAURENT

Lagacé Sylvie
CENTRE RÉSIDENTIEL COMMUNAUTAIRE L'ARC-EN-SOI

MEMBRES PAR COLLÈGE ÉLECTORAL

Lamirande Cyd
CENTRE COMMUNAUTAIRE DU VIEUX MANÈGE

Lemelin Caroline
ÉCOLE DE THÉÂTRE FRANÇOISE-BÉDARD

Lévesque Michelle
CORPORATION NOTRE MAISON

Lévesque Murielle
CENTRE DE LA PETITE ENFANCE DES JARDINS JOLIS

Lévesque Renée
CARREFOUR D'INITIATIVES POPULAIRES DE RDL

Marmen Benoît
CORPORATION ENTREPRISE D'ENTRAÎNEMENT

Ouellet Johanne
COOPÉRATIVE FUNÉRAIRE DES EAUX VIVES

Paquet Geneviève
CAMP RICHELIEU VIVE LA JOIE

Pelland Nadine
CENTRE D'ENTRAÏDE L'HORIZON

Pelletier Gaston
CENTRE D'ARCHIVES DE LA RÉGION DE RDL INC.

Rioux Michèle
BRODERIE SIGNATURE

Rousseau France
MAISON DE LA FAMILLE DU GRAND-PORTAGE

St-Pierre Sonia
ACEF DU GRAND-PORTAGE

INSTITUTIONNEL SANTÉ ET SERVICES SOCIAUX

Laliberté-Kirouac Doris
CENTRE DE SANTÉ ET SERVICES SOCIAUX DE LA RÉGION DE RDL

INSTITUTIONNEL DE L'ÉDUCATION

Morin André
CÉGEP DE RIVIÈRE-DU-LOUP

Nolet Serge
COMMISSION SCOLAIRE KAMOURASKA-RIVIÈRE-DU-LOUP

MUNICIPALITÉ RÉGIONALE DE COMTÉ

Bastille Louis-Marie
MUNICIPALITÉ DE SAINT-MODESTE

Caron Yvon, maire
MUNICIPALITÉ DE SAINT-FRANÇOIS-XAVIER-DE-VIGER

Daris Ghislaine., maire
MUNICIPALITÉ DE CACOUNA

Delage Gilbert, maire
MUNICIPALITÉ DE NOTRE-DAME-DES-SEPT-DOULEURS

Dionne Philippe, maire
MUNICIPALITÉ DE SAINT-PAUL-DE-LA-CROIX

Forest Serge, maire
MUNICIPALITÉ DE L'ISLE-VERTE

Gratton Jean-Pierre
MUNICIPALITÉ DE SAINT-ÉPIPHANE

Lagacé Michel, maire
MUNICIPALITÉ DE SAINT-CYPRIEN

Lévesque Napoléon, maire
MUNICIPALITÉ DE SAINT-HUBERT

Roy André, maire
MUNICIPALITÉ DE SAINT-ARSÈNE

Morin Michel, maire
VILLE DE RIVIÈRE-DU-LOUP

Thibault Réal, maire
MUNICIPALITÉ DE SAINT-ANTONIN

Vadeboncoeur Louis, maire
MUNICIPALITÉ DE NOTRE-DAME-DU-PORTAGE

RÉSERVE

Archambault Anne
NATION MALÉCITE DE VIGER

AUCUN COLLÈGE ÉLECTORAL

Bélanger Pierre
OFFICE DU TOURISME ET DES CONGRÈS DE RDL INC.

Cadrin Raymond

Cyr Sylvie

Dumont Claudette
SENTIER RIVIÈRE-DU-LOUP/TÉMISCOUATA INC.

Gagnon Pascal
CHAMBRE DE COMMERCE DE LA MRC DE RIVIÈRE-DU-LOUP

Généreux Bernard
DÉPUTÉ FÉDÉRAL DE L'ISLET-MONTMAGNY-
KAMOURASKA-RIVIÈRE-DU-LOUP

*M*EMBRES PAR COLLÈGE ÉLECTORAL

Laplante Pierre

TOURISME BAS-ST-LAURENT

