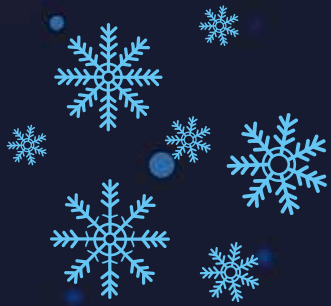




Centre local de développement
Région de Rivière-du-Loup

Feuillet ÉCONOMIQUE

Décembre 2025



JOYEUSES FÊTES BONNE ANNÉE 2026

Merci à vous, partenaires et acteurs du développement économique, pour votre engagement et pour votre capacité d'adaptation face aux défis économiques, sociaux et environnementaux.

Ensemble, nous avons démontré qu'il est possible d'allier innovation, collaboration et résilience pour faire progresser notre milieu.

Notre équipe vous souhaite des Fêtes chaleureuses et une nouvelle année remplie de créativité, de vitalité et de succès.

En 2026, faisons preuve d'audace et d'énergie pour transformer les défis en opportunités et bâtir ensemble une économie locale forte, durable et inclusive.

Au nom des membres du conseil d'administration et de l'équipe de travail,

Pierre-Yves Boulanger, président

Marie-Josée Huot, directrice générale



DÉPART À LA RETRAITE DE GUY DUMONT – 27 ANS D'ENGAGEMENT EN DÉVELOPPEMENT ÉCONOMIQUE

Les membres du conseil d'administration ainsi que ses collègues ont récemment souligné le départ à la retraite de Guy Dumont.

Entouré de ses proches et de nombreux partenaires d'affaires, il a reçu un hommage bien mérité pour l'ensemble de sa contribution à notre organisation.

Conseiller en développement économique et coordonnateur de l'équipe de conseillers pendant de nombreuses années, Guy s'est distingué par son engagement, sa rigueur et sa profonde compréhension des réalités entrepreneuriales. Son sens du partage et sa grande générosité ont permis de transmettre un précieux savoir, un véritable héritage dont la relève a pleinement bénéficié au fil des ans.



Nous lui exprimons notre profonde reconnaissance pour son rôle déterminant dans le développement économique de la MRC de Rivière-du-Loup. Nous lui souhaitons une retraite à la hauteur de ses aspirations, riche de découvertes, de projets et de moments heureux.

Merci, Guy, pour ces 27 années d'implication exceptionnelle.



SERVICE EN IMMIGRATION POUR LES ENTREPRISES

Depuis le 1^{er} juillet, les services destinés aux personnes issues de l'immigration ont été transférés à Univers Emploi. Le CLD concentre désormais ses efforts en immigration sur l'accompagnement des entreprises.

Ce nouveau service vise à soutenir les entreprises dans la gestion de la diversité, de l'inclusion et de l'interculturalité, afin de favoriser une intégration réussie des personnes issues de l'immigration.

Chaque intervention est adaptée aux besoins spécifiques de l'entreprise, qu'il s'agisse de sensibilisation, de conseils stratégiques ou d'outils pour faciliter l'accueil et la rétention du personnel issu de l'immigration.

Vous aimeriez obtenir davantage d'information ou un accompagnement à ce sujet? Contactez Marie-Josée Huot, directrice générale.



ÉVÉNEMENT
emploi

De retour pour une 25^e édition, le 25 mars 2026

Surveillez vos courriels en février pour une invitation à réserver un espace !



ILS ONT OSÉ ... ENTREPRENDRE

par Julie Lamer, agente de développement et de communications

S'installer à la tête d'une entreprise sans expérience préalable dans le monde entrepreneurial peut sembler un défi immense. Cindy, infirmière auxiliaire de formation et maman de trois enfants, a relevé ce défi avec courage et détermination. Son parcours à la tête du Marchand général St-Hubert inc. est une belle illustration de persévérance, de passion et d'engagement envers sa communauté.

Voici le portrait inspirant de Cindy Bourgoin, propriétaire du Marchand général St-Hubert inc.

Le Grand Saut

Avant de se lancer dans cette aventure, Cindy n'avait aucune expérience du monde des affaires. Infirmière auxiliaire de formation, elle a aussi enseigné pendant trois ans au Pavillon-de-l'Avenir. Elle a d'ailleurs été l'une des premières infirmières auxiliaires à œuvrer en clinique médicale à Rivière-du-Loup, une expérience qui lui a permis de développer ses compétences en gestion et de renforcer sa confiance en elle. Maman de Thomas, 12 ans, et des jumeaux Lohan et Emryk, 10 ans, elle a vu naître dans sa municipalité, Saint-Hubert-de-Rivière-du-Loup, une opportunité : celle d'acquérir une entreprise locale. Animée par le désir de se dépasser, pour elle-même et pour sa famille, elle a décidé de relever le défi et d'entamer les démarches menant à l'acquisition du Marchand général.

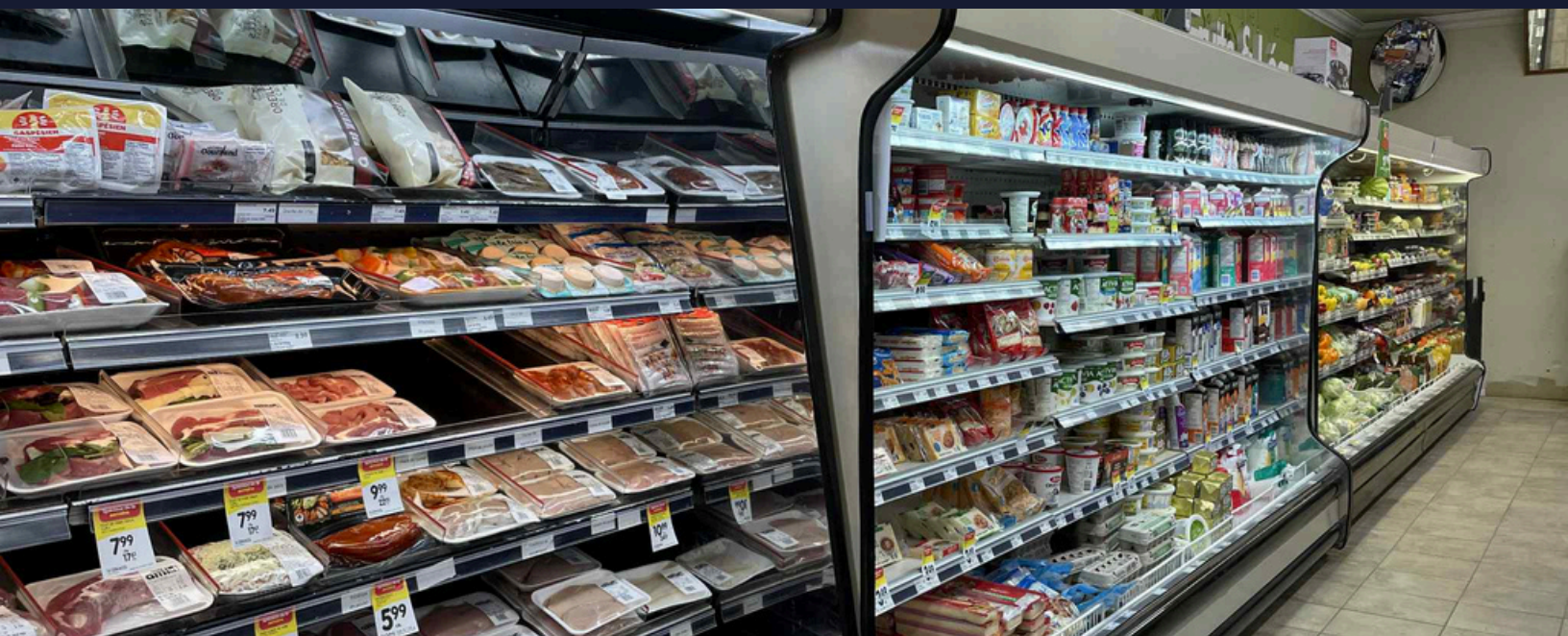
Le coup de cœur

Ce qui a motivé Cindy, c'est avant tout son attachement à sa communauté. Installée depuis 15 ans dans la municipalité avec son conjoint, natif du coin, elle voyait chaque jour cette entreprise située tout près de chez elle. Lorsque l'avenir du commerce a été menacé, faute de repreneur, Cindy a senti l'appel du cœur. Elle a décidé d'agir et de reprendre les rênes du Marchand général afin de préserver un service essentiel, d'assurer sa pérennité dans la communauté et de bâtir un avenir entrepreneurial pour sa famille.



Objectif : propriétaire

« Il faut être patient et déterminé ! » lance Cindy en repensant à tout le chemin parcouru. Le processus d'acquisition a duré 16 mois, jalonné de nombreuses étapes et allers-retours. Le plan d'affaires s'est avéré complexe et certains refus ont semé le doute, mais jamais elle n'a perdu de vue son objectif de vue! Le 10 octobre 2023, son rêve est enfin devenu réalité. Tout au long du parcours, Cindy a dû faire preuve de résilience, d'autant plus qu'en tant que femme souhaitant acquérir seule une entreprise, elle a parfois senti du découragement et de la suspicion autour d'elle. Elle a un conseil pour les futurs repreneurs : « Faire évaluer la durée de vie des équipements avant l'achat vous sauvera de bien des soucis financiers, croyez-moi! ». Malgré tous les défis, Cindy a gardé le cap et a atteint son but.



La clé du succès

Les facteurs de succès de son projet reposent sur l'accompagnement qu'elle a su solliciter : le CLD, la SADC et Desjardins l'ont guidée, conseillée et challengée tout au long du parcours. Elle a aussi pu compter sur l'ancienne propriétaire, qui l'a accompagnée pendant un an, période au terme de laquelle Cindy s'est pleinement sentie chez elle. Face aux défis humains, la fidélisation des employés, les conflits et la pénurie de main-d'œuvre, elle continue de se former et de parfaire ses compétences en gestion grâce à des ateliers en entrepreneuriat.

Empreinte durable

Depuis la reprise, Cindy peut être fière de ses nombreuses réalisations. Elle a contribué à la création de nouveaux emplois et introduit plusieurs nouveautés dans le magasin : service de boucherie, mets cuisinés, poste d'homme de maintenance. Elle a également mis sa couleur dans l'entreprise, en revisitant certaines recettes, en offrant plus de variété et en lançant un service de traiteur pour l'école primaire et les événements locaux. Sa gestion humaine et authentique a séduit la population, qui soutient fièrement le commerce.

Cindy a aussi intégré l'entreprise dans la vie communautaire, notamment le frigo partagé avec le Carrefour d'initiatives populaires et une belle collaboration avec d'autres entreprises locales, dont la microbrasserie St-HuBière, Bœuf à la ferme et Malenfant Artisans Ébénistes, créant ainsi une dynamique d'entraide.

Cap sur l'avenir

Pour les prochaines années, Cindy anticipe plusieurs défis : l'entretien du bâtiment, la rétention des employés et la planification de la relève. Mais, elle voit loin : créer un emploi pour ses enfants, notamment pour son fils vivant avec le spectre de l'autisme, afin de bâtir une entreprise familiale solide qui pourra rayonner pendant des générations. La grande bâtisse offre également d'autres possibilités, comme un projet de logements. Son message à ceux qui souhaitent se lancer : « Il ne faut pas se décourager. C'est un long processus, mais ça en vaut la peine. Comme gestionnaire, il faut être présent, suivre les chiffres et rester engagé dans tous les aspects de l'entreprise. »

Le mot de la fin

Le parcours de Cindy est celui d'une femme qui a osé relever un grand défi pour elle, pour sa famille et pour sa communauté. Partie sans expérience entrepreneuriale, elle a repris le Marchand général, créé et maintenu des emplois et insufflé sa vision humaine et authentique dans l'entreprise. Sa détermination et son engagement envers sa famille et sa municipalité montrent qu'avec du courage et de la persévérance, il est possible de transformer un rêve en réalité et de laisser une empreinte durable.





2025

Pour une 8^e édition, le Fonds d'investissement jeunesse de la MRC de Rivière-du-Loup désire mettre en lumière des profils entrepreneuriaux hors du commun en offrant la bourse Personnalité entrepreneuriale jeunesse. Le processus d'inscription facile et rapide permet aux entrepreneurs de déposer leur candidature axée sur leur parcours et leur profil. Encore cette année, ce sont près d'une dizaine de candidates et candidats de différents secteurs d'activité tous aussi importants les uns que les autres, qui ont eu le courage de nous partager leur parcours.

Le Fonds d'investissement jeunesse de la MRC de Rivière-du-Loup, par l'entremise de son président, Daniel Lepage, est fier de vous présenter ses 2 finalistes ayant reçu une bourse de 1 500 \$ chacune. Mélissa Fortin de l'entreprise « Mélissa Fortin » ainsi que Sarah Morneau-Paquette de l'entreprise « La Buissonnière herboristerie » sont toutes deux des entrepreneures qui ont su se mettre en avant-plan par leurs services et produits, plan de commercialisation, performance financière et les moyens utilisés pour surmonter leurs défis.

La bourse Personnalité entrepreneuriale jeunesse 2025 est décernée à Jérémy Malenfant de l'entreprise « Malenfant Artisans Ébénistes inc. ». Par son profil entrepreneurial, les membres du jury ont voulu souligner et récompenser tous les efforts déployés par Jérémy pour son entreprise. Il se voit attribuer une bourse d'un montant de 3 500 \$.

Bravo à tous les candidates et candidats qui ont eu le courage d'entreprendre.

Félicitations à nos deux finalistes Mélissa Fortin et Sarah Morneau-Paquette et à Jérémy Malenfant, lauréat de la bourse Personnalité entrepreneuriale jeunesse 2025 du Fonds d'investissement jeunesse de la MRC de Rivière-du-Loup.



Mélissa Fortin de l'entreprise « Mélissa Fortin »



Sarah Morneau-Paquette de l'entreprise
« La Buissonnière herboristerie »



Jérémy Malenfant de l'entreprise
« Malenfant Artisans Ébénistes inc. »

28^E ÉDITION DU DÉFI OSENTREPRENDRE



Le **Défi OSEntreprendre** est un grand mouvement québécois qui fait rayonner les initiatives entrepreneuriales de plus de 47 000 personnes annuellement.

Dans le cadre de cet évènement, l'échelon local désire mettre en lumière les initiatives de « Création d'entreprise ». Vous pourriez être lauréat de cette catégorie et obtenir une bourse en argent ainsi qu'un rayonnement dans les médias et les réseaux sociaux.

Pour vous inscrire : [Oseprendre - Création d'entreprise](#)

Si vous avez besoin d'un coup de pouce pour déposer votre candidature, communiquez avec Jenny Pouliot au 418 862-1823 poste 102 ou par courriel à jpouliot@cldrdl.com.

C'est avec des initiatives entrepreneuriales telles que la vôtre qui font la fierté de notre région en plus de la rendre plus prospère!



Horaire des Fêtes

Le CLD prendra congé du 23 décembre jusqu'au 5 janvier 2026 inclusivement.

Reproduction des articles permise avec mention de la source :
Feuillet économique du CLD de la région de Rivière-du-Loup, décembre 2025



Centre local de développement
Région de Rivière-du-Loup

310, rue Saint-Pierre, local RC-01, Rivière-du-Loup, Québec G5R 3V3

T 418 862-1823

infos@cldrdl.com
cldriviereduloup.com